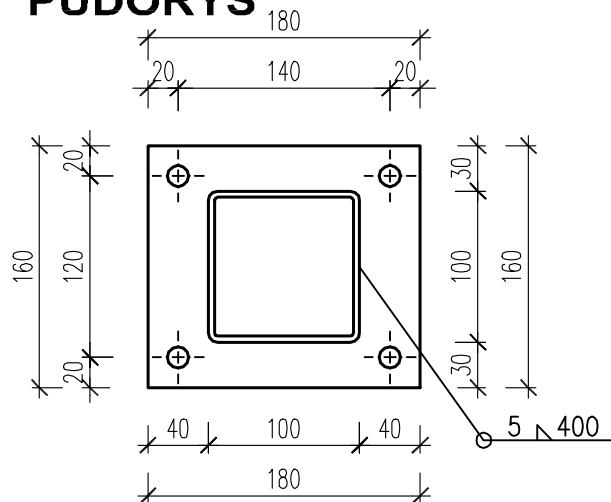
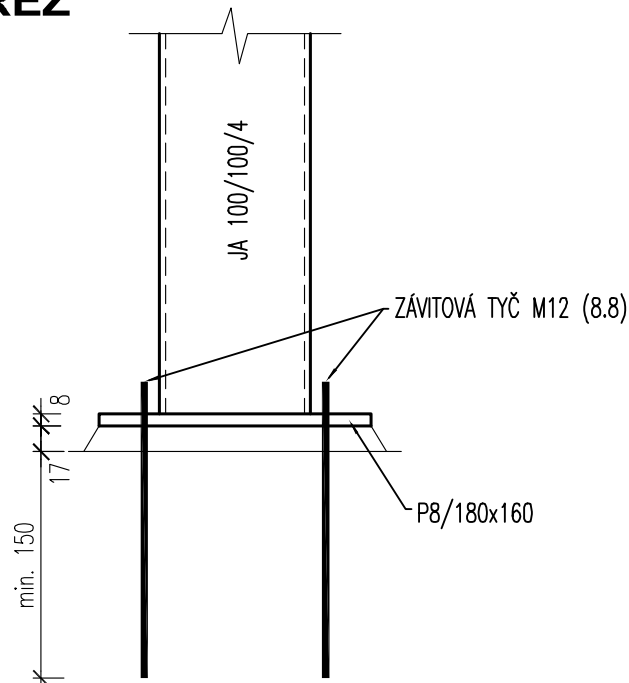


DETAIL KOTVENÍ K1
PŮDORYS

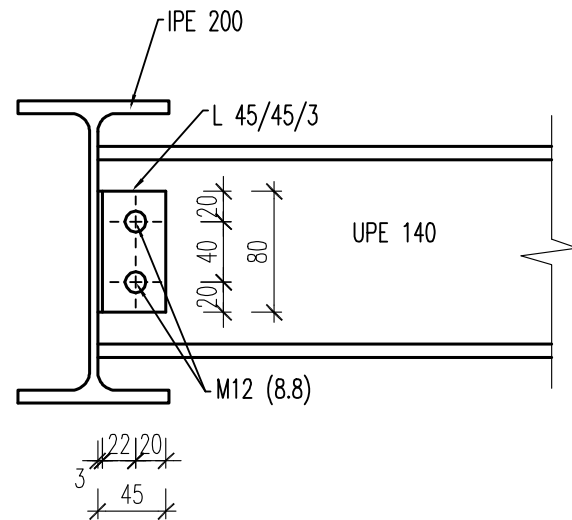


ŘEZ

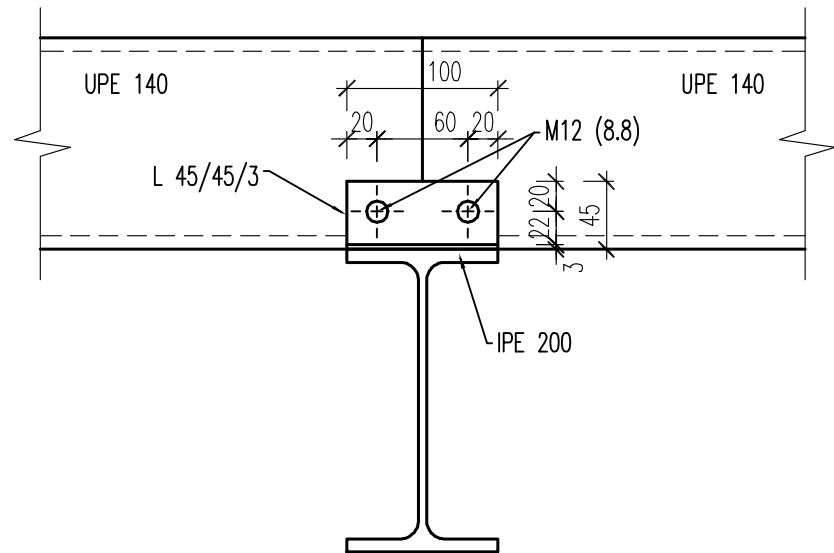


- LEPICÍ MALTA HILTI HIT-RE 500
- 4xZÁVITOVÁ TYČ M12-8.8

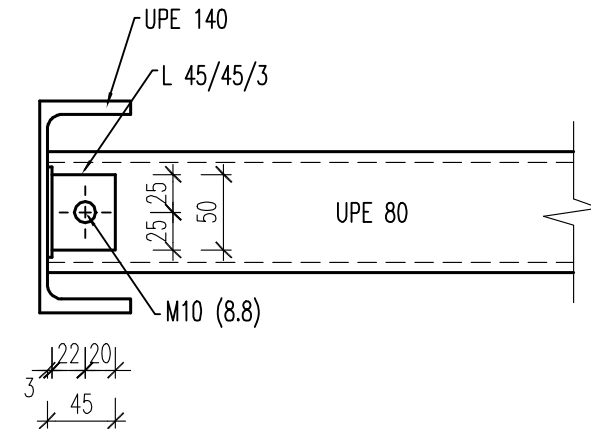
DETAIL SPOJE S1
POHLED



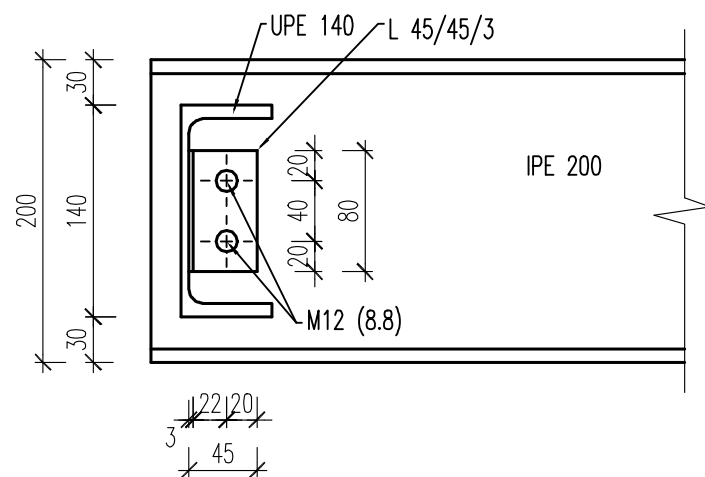
DETAIL SPOJE S2
POHLED



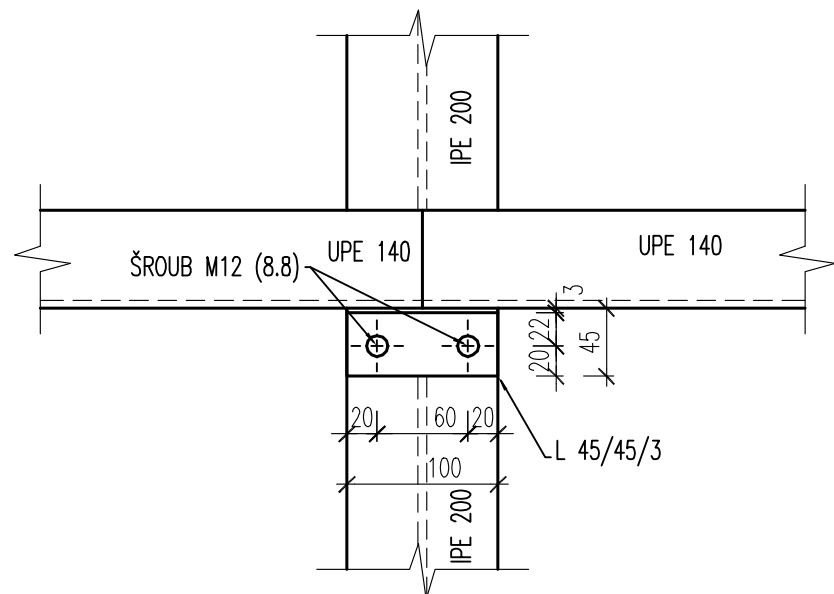
DETAIL SPOJE S3
POHLED



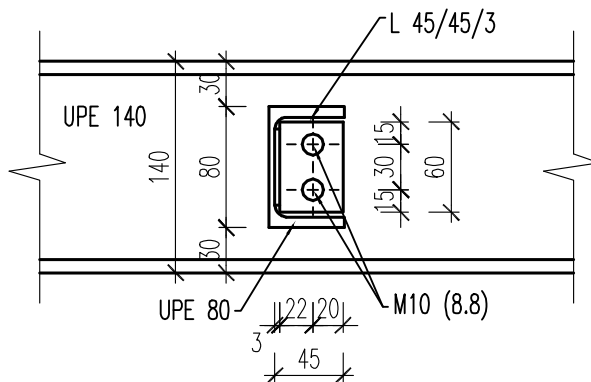
POHLED



PŮDORYS



POHLED



POZNÁMKA:

VÝROBNÍ SKUPINA EXC2 DLE ČSN EN 1090-2

OCEL S 235

DOPORUČENÝ NÁTĚROVÝ SYSTÉM
DLE STUPNĚ KOROZNÍ AGRESIVITY C2


BAREVNÝ ODSTÍN OK - VIZ STAVEBNÍ ČÁST

SPOJE SVAROVÉ POKUD NENÍ UVEDENO JINAK

VŠECHNY PRVKY NA KONCÍCH ZASLEPIT P5

POŽÁRNÍ ODOLNOST ČÁSTI OK - VIZ STATICKÝ VÝPOČET

PŘED ZAHÁJENÍM VÝROBY VŠECHNY ROZMĚRY ZAMĚŘIT NA MÍSTĚ

Zodpovědný projektant	Navrhl	Vypracoval	Kontroloval	PROJEKTANT ČÁSTI PD	
Ing. Vlastimil Bárta	Ing. Vlastimil Bárta	Ing. Jan Kraut	Ing. Vlastimil Bárta	<div>STATIKA BARTA s.r.o.</div> <div>Bezručova 1570/1, 678 01 Blansko Tel. : 604 342 442 E-mail : barta@statikabarta.cz</div>	
Investor : Ministerstvo zemědělství, Těšnov 65/17, 110 00 Praha					
Místo stavby : parc. č. 1525/1 v KÚ Veverří					
Název stavby : KLIMATIZACE V BUDOVĚ KOTLÁŘSKÁ č. 931/53 BRNO, k. ú. Veverří, parc. č. 1525/1				Formát	3xA4
				Datum	09/2016
				Stupeň	DPS
				Čís. zakázky	1471
Název výkresu : DETAILY KOTVENÍ A SPOJŮ				Měřítko : 1:5	Č. výkresu : D.1.2.06